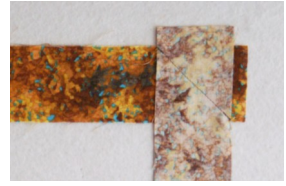


LUKKEKANT

Mål kanten af din quilt og skær et passende antal strimler på 5 cm's bredde (ved et sømrum på 0,6 cm).

Læg to strimler sammen som vist på billedet og sy dem diagonalt, fortsæt til du har syet alle strimlerne sammen til én lang strimmel.



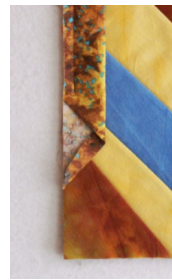
Pres sømrummene fra hinanden og trim, så sømrummet er ca. 3/4 cm. Buk den forreste ende af strimlen som vist på billedet. Trim enden ned til et sømrum på ca. 3/4 cm.

Pres stykket inden du går videre.

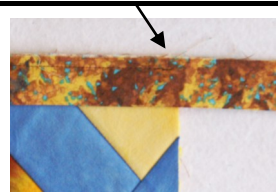
Hele strimlen presses nu på langs, med retsiden udad.



Læg strimlen på din quilt som vist på billedet.



Sy frem til første hjørne på quilten, stands syningen når sømrumsbredden (her 0,6 cm) mangler at blive syet. Hæft ende ved at sy frem og tilbage.



Tag quilten ud af symaskinen og bøj strimlen væk fra dig selv, så den ligger i forlængelse af den næste side, som endnu ikke har fået syet strimmel på.



Herefter bøjes strimlen ned langs den kant der skal have strimmel syet på og syningen starter helt oppe ved kanten og der sys igen til sømrumsbredden mangler at blive syet. Sy alle kanter på denne måde.



Inden strimlen samles, klippes enden af lidt på skrå, så den kan lægges inden i den første del af strimlen. Kanten skal se ud som på billedet.



Når strimlen er syet på hele vejen rundt og enderne er samlet, se billedet, vendes strimlen om på bagsiden af quilten, så ombukket følger quiltens kant. På denne måde vil strimlen være at se på både for- og bagside af quilten. Strimlen (Lukkekanter) sys fast i hånden.

